

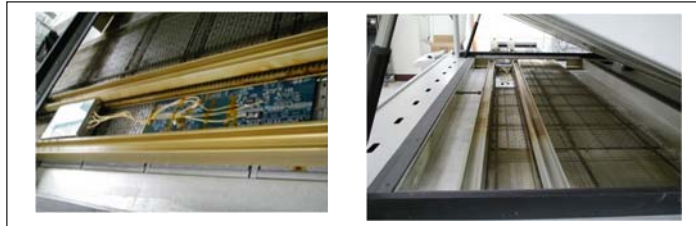


## Rilevatore di profili di Reflow a 4 - 6 Canali



Semplice da usare  
Accuratezza elevata  
Portatile e Completo

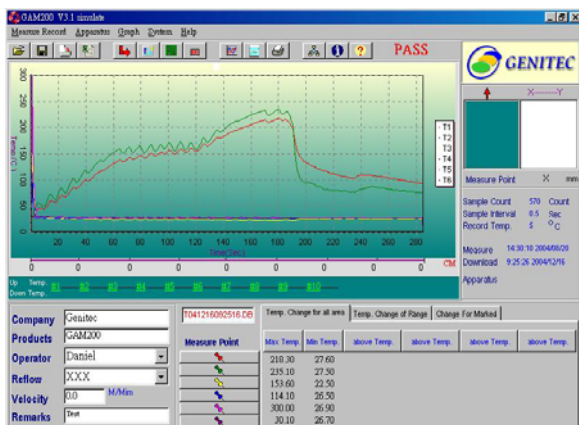
Il G200A e' uno strumento di precisione, atto a misurare tempi e temperature in una Forno di reflow ad aria calda o in una macchina saldatrice ad onda ad infrarossi.



### SPECIFICHE

CANALI	G200-4 a 4 Canali / G200-6 a 6 canali
RISOLUZIONE	0,1C - 16 bit
ACCURATEZZA	+/- 1C
CAMPIONAMENTO	1 - 25 SEC
TEMPERATURA	0 - 300 C
ALIMENTAZIONE	7,2V
I / O	RS232 - USB
OS	WINDOWS XXX - XP
DIMENSIONI	interne 172*104*14 mm esterne 211*114*26 per Rack da (205~405)*240*26mm PCB rack of PCB 265*230*25(PCB clip range 25~190) mm
PESO	Interno : 0 . 5kg PCB rack of PCB : 0 . 4KG Esterno : 0 . 6kg Rack of mainframe : 0 . 65KG Totale : 6 . 5kg

Datalogger compatto e preciso  
Elevata velocita' trasferimento dati  
Memory safe  
Software con analisi  
Lead free ready  
Database dinamico con routine di esportazione - stampa - analisi - confronto  
Allarmi di temperature elevate - basse  
Diagrammi temperature settabili \Tempi di soglia  
Interfaccia Utente grafica Intuitiva



File Name	Measure time	Company	Products	Operator	Reflow	Download
14:30:10 2004/08/20						16:57:00 2004/1
T041206160539	14:30:10 2004/08/20					16:55:50 2004
T041206160600	14:30:10 2004/08/20					16:55:58 2004/1
T041209084547	14:30:10 2004/08/20					8:45:57 2004
T041216092516	14:30:10 2004/08/20	Genitec	GAM200	Daniel	XXX	9:25:26 2004

**ETNEO ITALIA**  
Scientific & Technology Park  
Via Bovio 6 - 28100 Novara - Italy  
Tel +39 0321 697.200 - Fax +39 0321 688.515  
[www.etneo.com](http://www.etneo.com)  
Email: [info@etneo.com](mailto:info@etneo.com)

